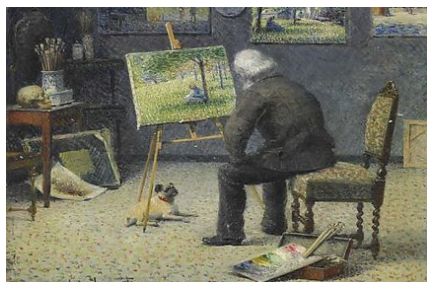


Voyage à l'occasion du festival Normandie Impressionniste

Circuit culturel sur le thème des impressionnistes à Giverny, Honfleur, Le Havre, Rouen, Caen

Circuit 4 jours



Pour sa quatrième édition, le **festival Normandie Impressionniste** fêtera en 2020 ses dix ans. L'événement s'annonce donc d'une ampleur toute particulière, avec de **grandes expositions** pour célébrer dignement cet anniversaire. Les musées de **Giverny, Rouen, Caen** et **le Havre** organiseront de prestigieuses rétrospectives. Un passionnant florilège d'événements vous attend !

Quelques points forts :

- la redécouverte des plus grands peintres impressionnistes au travers d'expositions inédites ;
- le musée Eugène Boudin d'**Honfleur** ;
- une expérience immersive à la rencontre de Renoir à Chatou ;
- des hôtels 4* idéalement situés.

Journée 1

Paris / Giverny en autocar, musée des impressionnistes et la fondation Claude Monet, Rouen

(Environ 200 km)

Départ ce matin de Paris - Porte Maillot, en autocar, en direction de Giverny.

La visite du **musée des impressionnistes** de **Giverny** sera consacrée à l'**exposition "Reflets d'une collection"** qui présente les œuvres acquises par le musée au fil des années.

Déjeuner au restaurant.

Nous poursuivrons notre découverte avec la visite, au sein de la **fondation Claude Monet**, du jardin du peintre, reconstitué à l'identique, que ses contemporains considéraient comme l'un de ses chefs-d'œuvre, et de la charmante maison en crépi rose dans laquelle il vécut durant plus de quarante ans. Appartements privés avec la chambre de Monet, son premier atelier, la salle à manger ornée d'estampes japonaises,... tout ici évoque le quotidien du peintre, tandis que de nombreuses photographies retracent sa vie et sa carrière.

Route pour Rouen, installation à l'hôtel, dîner libre et nuit.

Journée 2

Musée des beaux-arts de Rouen, cathédrale, Le Havre

(Environ 90 km)

Matinée à pied sous forme de promenade.

A mi-chemin entre Paris et l'embouchure de la Seine, la ville de **Rouen** est à la fois riche en témoignages du passé et a su en même temps devenir une ville dynamique grâce à ses activités portuaires et industrielles. Notre matinée sera dédiée au **musée des beaux-arts de Rouen** et à l'**exposition "Une passion impressionniste François Depeaux, l'homme aux 600 tableaux"**. Collectionneur avisé, le magnat du charbon François Depeaux rassembla près de 600 tableaux et dessins d'artistes tels Monet, Renoir, Sisley, Toulouse-Lautrec ou Pissarro. Le musée des beaux-arts de Rouen consacre pour la première fois une exposition à cet industriel visionnaire.

Nous découvrirons également les **collections permanentes** du **musée des beaux-arts**, temple de la peinture du XIXe siècle dans lequel les plus grands maîtres tels Géricault, Delacroix, Corot, Gustave Moreau, Degas ou Monet sont représentés. Nous ferons une halte à la **cathédrale Notre-Dame** de style gothique flamboyant et peinte par Monet à toutes les heures du jour. Le déambulatoire dessert trois chapelles rayonnantes, et abrite les sépultures d'anciens ducs de Normandie, comme Rollon, le fondateur du duché, et Richard Cœur de Lion. Nous y verrons également la crypte datant du XIe siècle avec son baptistère.

Déjeuner au restaurant en cours de visite.

Installation à l'hôtel, dîner libre et nuit.

Journée 3

MuMa - musée d'art moderne André Malraux au Havre, musée Eugène Boudin à Honfleur, Caen

(Environ 100 km)

Lourdement bombardée pendant la Seconde Guerre mondiale, la ville du **Havre** a été en partie reconstruite entre 1945 et 1964 d'après les plans d'Auguste Perret. Mêlant les structures historiques encore existantes aux nouveaux concepts d'urbanisme et de technologie de construction, Le Havre est aujourd'hui un exemple remarquable de l'architecture et l'urbanisme de l'après-guerre, qui lui a valu en 2005 son inscription au patrimoine mondial de l'UNESCO. Nous y découvrirons le **musée d'art moderne André Malraux** où nous verrons l'**exposition "Nuits électriques"**. Au XIXe siècle le paysage urbain nocturne est transformé par l'éclairage au gaz puis à l'électricité ce qui inspire aux artistes de nombreuses œuvres. Les réverbères à huile puis au gaz deviennent un mobilier urbain familier, tandis qu'à la fin du siècle l'Europe et l'Amérique célèbrent la « Fée électricité ». Les villes s'illuminent, offrant aux artistes de nouvelles expériences visuelles. Au travers d'une centaine d'œuvres (Monet, Pissarro, Van Dongen, Delaunay...) l'exposition analysera cette métamorphose de l'univers urbain nocturne.

Déjeuner au restaurant.

Cet après-midi, route pour **Honfleur** où nous visiterons le **musée Eugène Boudin**, campé dans l'ancienne chapelle des Augustines. Né à Honfleur, mort à Deauville, Eugène Boudin est le peintre normand par excellence. Il fut l'un des premiers à avoir l'audace de peindre directement en extérieur et incita Monet à faire de même.

Route pour Caen, installation à l'hôtel, dîner libre et nuit.

Journée 4

Musée des beaux-arts de Caen, musée Fournaise à Chatou et retour sur Paris en autocar

(Environ 240 km)

Matinée sous forme de promenade.

Découverte du **musée des beaux-arts de Caen** et de l'**exposition "Les villes ardentes"**. Au travers d'une centaine d'œuvres, l'exposition présentera les impressionnistes sous un angle inhabituel, en tant que témoins de l'évolution sociale tout au long de la IIIe République. Les peintres s'intéressèrent en effet aussi à la question sociale, à l'industrialisation, au travail des femmes ou à l'émergence de la classe ouvrière. Ils furent aussi des témoins de leur temps.

Déjeuner libre.

Notre voyage se terminera par le **musée Fournaise de Chatou**. Ce musée propose un parcours-spectacle autour de "**Renoir**", voyage immersif guidé par le peintre lui-même, ou plutôt son hologramme, et basé sur la réalité virtuelle, la vidéo.... Un parcours dans une ambiance d'époque grâce au décor des salles recréant le temps où Renoir venait peindre sur les bords de Seine...

En fin de journée, retour sur Paris en autocar.

Le programme proposé est susceptible de connaître de légères modifications en fonction des changements de jours et heures d'ouverture des sites ou de modification des horaires des vols domestiques. Si tel était le cas, tout serait mis en œuvre pour limiter cela à des modifications dans l'ordre des visites, ou, éventuellement, vous proposer des prestations de remplacement de qualité équivalente.

Départ du 25 août 2020 au 28 août 2020 (4 jours, 3 nuits, départ garanti)

Petit groupe de 8 à 18 participants.

Conférencier

Marie LOMBARD. Ancienne élève de l'École du Louvre, diplômée d'espagnol et conférencière nationale.

Tarifs

En chambre Double (2 personnes, 1 lit double)	1 150,00 € / personne
En chambre Twin (2 personnes, 2 lits séparés)	1 150,00 € / personne
En chambre individuelle	supplément +260,00 € / personne

Ce prix est garanti pour un nombre de participants compris entre **13 et 18 personnes**. Entre 8 et 12 personnes, nous nous réservons le droit de demander un supplément de prix de **55,00 € par personne**. Cet éventuel supplément vous serait demandé plus de 30 jours avant le départ, ou lors de votre inscription si celle-ci intervient à moins de 30 jours.

Transport en autocar

Départ	Arrivée
Paris- Porte Maillot 25/08/2020 - 08:30	Giverny 25/08/2020
Chatou 28/08/2020	Paris- Porte Maillot 28/08/2020 - 19:00

Ces prix comprennent :

- le transport en autocar de Paris à Paris ;
- l'hébergement en hôtels 4* avec les petits déjeuners ;
- la demi-pension, hors boissons, soit trois déjeuners ;
- l'accompagnement culturel du conférencier Intermèdes au départ de Paris ;
- un audiophone par personne pour une meilleure écoute des commentaires de votre conférencier ;
- les entrées dans les sites mentionnés ;
- l'assistance-rapatriement.

Ces prix ne comprennent pas :

- les boissons ;
- les repas mentionnés libres ;
- le port des bagages ;
- les autres dépenses à caractère personnel ;
- les pourboires usuels aux guides et chauffeurs ;
- l'assurance optionnelle annulation, bagages et interruption de séjour.

OFFRE EXCLUSIVE Chambre à partager

Si vous vous inscrivez seul tout en souhaitant partager votre chambre d'hôtel et si aucun autre voyageur ne peut partager avec vous, Intermèdes a le plaisir de vous offrir **le montant du supplément chambre individuelle**.

Départ de Province

Si vous souhaitez un départ de province, notre service transport effectuera la recherche la plus adaptée. Selon les destinations, les départs de province s'effectuent soit sous forme de pré et post acheminement vers Paris, soit, pour l'Europe notamment, sous forme de vol direct de votre ville vers le lieu de destination. Consultez notre Service Clients pour une étude spécifique.

Hôtellerie (classification en normes locales)

- Caen - **Mercure Caen Centre Port de Plaisance 4★**
Situé à 100 mètres de la Tour Leroy et quelques minutes de l'Abbaye aux Dames, cet hôtel est composé de 126 chambres toutes équipées de l'air conditionné, de la télévision avec écran plat, d'une connexion wifi, d'un sèche-cheveux. Un bar est également à votre disposition.
<http://www.mercure.com/fr/hotel-0869-hotel-mercure-caen-centre-port-de-plaisance/index.shtml>
- Le Havre - **Mercure Le Havre centre bassin du commerce 4★**
Cet hôtel de style contemporain est situé à proximité de la cathédrale Notre-Dame. Toutes les chambres sont équipées de la climatisation, d'une télévision et d'une connexion wifi.
<https://www.accorhotels.com/fr/hotel-0341-hotel-mercure-le-havre-centre-bassin-du-commerce/index.shtml>
- Rouen - **Mercure Rouen Centre Cathédrale 4★**
Situé en plein centre historique, à quelques minutes à pied de la cathédrale de Rouen, cet hôtel est composé de 125 chambres dotées de l'air-conditionné, d'une télévision, d'un accès wifi, d'un sèche-cheveux et d'un mini-bar. Vous pourrez également profiter de l'espace lounge-bar de l'hôtel, ouvert le soir.
<http://www.mercure.com/fr/hotel-1301-mercure-rouen-centre-cathedrale/index.shtml>

Si les hôtels mentionnés devaient être modifiés, ils seraient remplacés par des établissements de catégorie similaire. Toutefois les services proposés peuvent varier.

Assurances

Pour votre confort et votre sécurité, l'assurance assistance/rapatriement est incluse dans le prix de voyage si vous résidez en Europe.

Pour plus de garanties, nous vous recommandons de souscrire le jour de votre inscription une des assurances complémentaires annulation/interruption de voyage/bagage suivantes :

Garantie multirisque extension épidémies * : 4,74 % du prix du voyage

Annulation

Lorsque vous devez annuler votre voyage, Assurinco vous rembourse les frais prévus dans nos conditions de vente pour tout motif listé dans les conditions générales de l'assurance (sans franchise en cas de maladie, accident, décès, et avec une franchise pour tous les autres motifs garantis).

L'extension épidémies inclut une téléconsultation avant départ, l'annulation pour maladie type COVID déclarée dans le mois qui précède le départ ainsi que l'annulation pour refus d'embarquement suite à prise de température.

Remboursement maximum : 10 000 € par personne et 40 000 € par événement.

Bagages

- En cas de perte, vol ou détérioration de vos bagages, Assurinco vous rembourse à concurrence de 2 000 € par personne.
- En cas de retard d'acheminement, Assurinco vous rembourse les effets de première nécessité à hauteur de 300 € par personne (sur présentation des justificatifs à votre retour de voyage).

Interruption de voyage

Si vous êtes rapatrié, ou devez interrompre votre voyage en cas de :

- maladie grave, hospitalisation ou décès d'un proche;
- inondation, incendie ou cambriolage de votre domicile, résidence secondaire, locaux professionnels;
- une convocation à caractère impératif.

Assurinco vous rembourse la partie de votre voyage non effectuée (avec une franchise d'une nuit) à concurrence de 10 000 € par personne et 40 000 € par événement.

Cette garantie ne peut intervenir qu'après intervention de Mutuaide au titre des garanties d'assistance.

Garantie multirisque * : 3,95 % du prix du voyage

Annulation

Lorsque vous devez annuler votre voyage, Assurinco vous rembourse les frais prévus dans nos conditions de vente pour tout motif listé dans les conditions générales de l'assurance (sans franchise en cas de maladie, accident, décès, et avec une franchise pour tous les autres motifs garantis).

Remboursement maximum : 10 000 € par personne et 40 000 € par événement.

Bagages

- En cas de perte, vol ou détérioration de vos bagages, Assurinco vous rembourse à concurrence de 2 000 € par personne.
- En cas de retard d'acheminement, Assurinco vous rembourse les effets de première nécessité à hauteur de 300 € par personne (sur présentation des justificatifs à votre retour de voyage).

Interruption de voyage

Si vous êtes rapatrié, ou devez interrompre votre voyage en cas de :

- maladie grave, hospitalisation ou décès d'un proche;
- inondation, incendie ou cambriolage de votre domicile, résidence secondaire, locaux professionnels;
- une convocation à caractère impératif.

Assurinco vous rembourse la partie de votre voyage non effectuée (avec une franchise d'une nuit) à concurrence de 10 000 € par personne et 40 000 € par événement.

Cette garantie ne peut intervenir qu'après intervention de Mutuaide au titre des garanties d'assistance.

Garantie Multirisque complémentaire carte bancaire * : 2 % du prix du voyage.

Garanties identiques à l'assurance Multirisque, à **condition que vous ayez réglé votre voyage au moyen d'une carte bancaire haut de gamme, comportant une garantie annulation.**

* Les garanties d'assurance sont soumises aux conditions générales de vente décrites dans les notices d'assurance. Le détail des garanties est disponible sur notre site internet www.intermedes.com, ou peut vous être envoyé sur simple demande.

Vous disposez d'une faculté de renonciation définie par les articles L112-2-1 et L112-10 du Code des assurances à la suite de la souscription d'un contrat d'assurance. Conformément aux dispositions de l'article L112-10 du Code des assurances, l'Assuré qui souscrit à des fins non professionnelles un contrat d'assurance constituant un complément d'un bien ou d'un service vendu par un intermédiaire, **s'il justifie d'une garantie antérieure** pour l'un des risques couverts par le présent contrat, peut renoncer à ce dernier, sans frais ni pénalités tant qu'il n'a pas été intégralement exécuté ou que l'Assuré n'a fait intervenir aucune garantie.

Cette renonciation doit intervenir dans un délai de **quatorze (14) jours calendaires** à compter de la conclusion du contrat. La demande écrite doit être remise en main propre ou envoyée par courrier recommandé.

Informations pratiques

France

Formalités pour les ressortissants français : il est nécessaire de vous munir d'une carte d'identité en cours de validité.

Visites : nous attirons votre attention sur le fait que les œuvres, artistes et courants artistiques cités dans nos programmes détaillés ne feront pas nécessairement l'objet d'un commentaire lors des visites des musées. Certaines œuvres peuvent également ne pas être exposées en raison de prêts ou de restauration. En fonction du temps dont vous disposerez, votre visite sera orientée sur une sélection d'œuvres.

Prévisions météorologiques

Nous vous conseillons de consulter les prévisions météorologiques la veille de votre départ sur le site de **la chaîne météo** ou de **météo France**.

Informations voyageurs : sécurité et situation sanitaire

Pour chaque pays, le **ministère des Affaires Étrangères** (<http://www.diplomatie.gouv.fr/fr/conseils-aux-voyageurs>) publie des fiches conseils aux voyageurs sur son site internet. Vous y trouverez les dernières recommandations notamment en matière de sécurité, formalités et santé.

Nous vous recommandons fortement de consulter ces sources d'information régulièrement, jusqu'à la veille de votre départ. Nous tenons également ces fiches à votre disposition sur simple demande au 01 45 61 90 90.

Bibliographie

France

Histoire

- *Histoire de France* - J. Carpentier, F. Lebrun - Point
- Toute la collection Histoire de France par Belin sous la direction de Joël Cornette en 13 volumes (auteurs différents à chaque volume)
- *Histoire des Gaules : VI^e siècle av. J.-C. - VI^e siècle ap. J.-C.* - C. Delaplace, J. France - Armand Colin
- *Regard sur la Gaule* - C. Goudineau - Errance
- *La France Gallo Romaine* - M. Monteil - Editions La Découverte
- *Les origines franques, Ve - IX^e siècle, "Nouvelle histoire de la France médiévale", t.1* - S. Lebecq - Le Seuil
- *La Guerre de Cent ans* - P. Contamine - P.U.F.
- *Temps de crises, temps d'espoirs (XIV^e - XV^e siècle), Nouvelle histoire de la France médiévale, vol.5* - A. Demurger - Seuil
- *Saint Louis* - J. Le Goff - Gallimard
- *La Papauté à Avignon* - Y. Renouard - P.U.F.
- *Histoire de la France. Absolutisme et lumières, 1652 - 1783* - J. Cornette - Hachette
- *Révolution et empire 1783 - 1815* - J.P. Jessenne - Hachette
- *La Révolution française et l'Empire* - H. Leuwers - P.U.F.
- *La Révolution française, 1789 - 1799 : une histoire sociopolitique* - J.C. Martin - Belin sup. Histoire.
- *La France des Lumières* - D. Roche - Fayard
- *Petite histoire d la France de la Belle époque à nos jours* - A. Prost - Armand Colin
- *La France de 1914 à nos jours* - J. F. Sirinelli - P.U.F.
- *Histoire culturelle de la France* (direction avec Jean-Pierre Rioux) - J. F. Sirinelli - 4 volumes - Éditions du Seuil

Arts

- *L'art roman en France* - E. Vergnolle - Flammarion
- *L'art monumental de la France : le XI^e siècle* - E. Vergnolle - Pindar Press
- *L'Art gothique* - A. Erlande-Brandenburg - Citadelles & Mazenod
- *France 1500 : Entre Moyen-âge et Renaissance* - E. Taburet-Delahaye - RMN

- *Art et architecture en France 1500-1700* - A. Blunt - Macula
- *L'art en France de la Renaissance aux Lumières* - M. C. Heck - Citadelles & Mazenod
- *L'art du XVIIIe siècle, peinture et sculpture en France, 1700-1789* - M. Levy - Flammarion
- *L'art de France : De la Renaissance au siècle des Lumières 1450-1770* - J. M. Perouse de Montclos - Menges
- *Les Châteaux du Val de Loire* - J. M. Pérouse de Montclos et R. Polidori - Éditions Place des Victoires
- *Histoire de l'Impressionnisme* - J. Rewald - Albin Michel
- *Impressionnisme, les origines 1859-1869* - RMN
- *L'impressionnisme et le paysage français* - RMN
- *L'Art contemporain en France* - C. Millet - Flammarion