

LE MS CYRANO DE BERGERAC



Le MS Cyrano de Bergerac a été construit en 2013, il navigue dans l'estuaire de la Gironde, entre Garonne et Dordogne.

Caractéristiques du navire :

- nombre de passagers : 174 ;
- nombre de cabines : 87 réparties sur 3 ponts ;
- longueur : 110 m ;
- largeur : 11,40 m ;
- classification armateur : 5 ancres.



[De gauche à droite] : Bordeaux - France • Le MS Cyrano de Bergerac sur la Garonne - France • Le MS Cyrano de Bergerac
• Le salon du MS Cyrano de Bergerac • Bordeaux - France

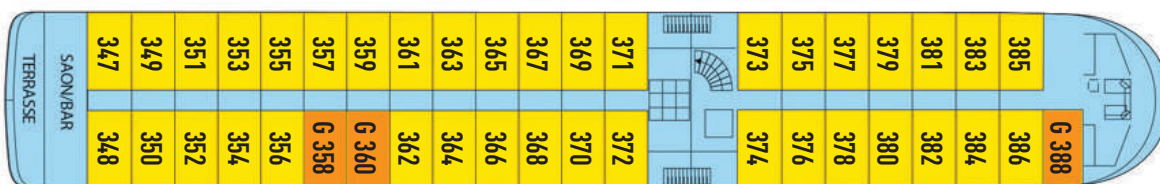
LE MS CYRANO DE BERGERAC

PONTS

PONT SOLEIL



PONT SUPÉRIEUR



- Cabines doubles de 13,50 m² avec 2 lits de 80 x 190 cm et sabord
- Cabines doubles de 8,55 m² avec 1 lit de 140 x 190 cm et sabord

PONT INTERMÉDIAIRE



- Cabines doubles de 13,50 m² avec 2 lits de 80 x 190 cm et sabord
- Cabines doubles de 8,55 m² avec 1 lit de 140 x 190 cm et sabord
- Cabine adaptée aux personnes à mobilité réduite de 13,50 m² avec 1 lit de 140 x 190 cm et sabord

PONT PRINCIPAL



- Cabines doubles de 13,50 m² avec 2 lits de 80 x 190 cm et hublots
- Cabines doubles de 8,55 m² avec 1 lit de 140 x 190 cm et hublots
- Cabines doubles de 13,50 m² avec 1 lit de 140 x 190 cm et hublots

Le MS Cyrano de Bergerac dispose d'un salon-bar et d'un restaurant.

Le pont Soleil situé au-dessus du pont supérieur, est un agréable espace de détente, depuis lequel vous pourrez apprécier les paysages durant la navigation. Des chaises longues sont mises à votre disposition.

Le pont supérieur permet d'accéder à un petit salon ainsi qu'une terrasse.

Le pont intermédiaire accueille le restaurant à l'arrière. Vous pourrez rejoindre le grand salon-bar et la réception à l'avant.

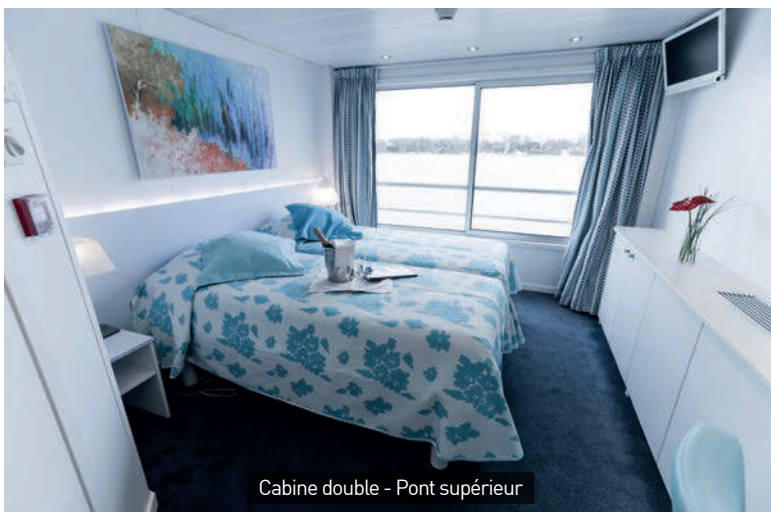
Le pont principal est le pont le plus bas. Il ne comprend que des cabines.

LE MS CYRANO DE BERGERAC

CABINES

Réparties sur trois ponts, leur surface est comprise entre 8.50 m² et 13.50 m². Les cabines situées sur le pont principal possèdent des hublots et les cabines situées sur les ponts intermédiaire et supérieur possèdent un sabord. Elles disposent généralement de lits jumeaux, certaines d'un grand lit, et possèdent toutes un cabinet de toilette comprenant douche, lavabo et WC. Des serviettes de bain y sont à votre disposition. Elles sont également équipées pour votre confort d'un sèche-cheveux, d'un coffre-fort, de la télévision par satellite, de la radio et de la climatisation réglable individuellement.

Les couleurs indiquées à côté du nom des cabines correspondent à une catégorie de cabine et à leur emplacement sur le pont. Reportez-vous au plan des ponts.



Cabine double - Pont supérieur

CABINES PONT SUPÉRIEUR

- Cabines doubles de 13,50 m² avec 2 lits de 80 x 190 cm et sabord
- Cabines doubles de 8,55 m² avec 1 lit de 140 x 190 cm et sabord



Cabine double - Pont intermédiaire

CABINES PONT INTERMÉDIAIRE

- Cabines doubles de 13,50 m² avec 2 lits de 80 x 190 cm et sabord
- Cabines doubles de 8,55 m² avec 1 lit de 140 x 190 cm et sabord
- Cabine adaptée aux personnes à mobilité réduite de 13,50 m² avec 1 lit de 140 x 190 cm et sabord



Cabine double - Pont principal

CABINES PONT PRINCIPAL

- Cabines doubles de 13,50 m² avec 2 lits de 80 x 190 cm et hublots
- Cabines doubles de 8,55 m² avec 1 lit de 140 x 190 cm et hublots
- Cabines doubles de 13,50 m² avec 1 lit de 140 x 190 cm et hublots